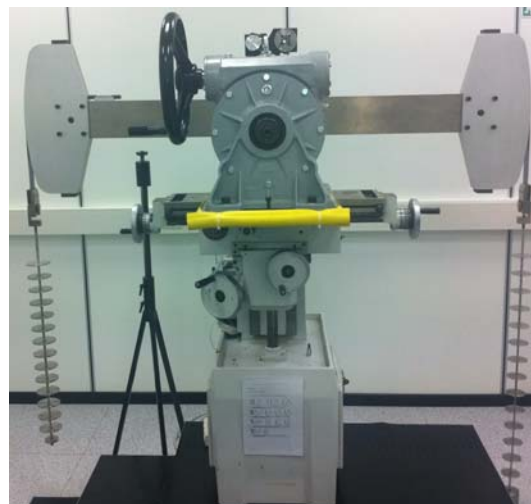


# Couple

## Familles d'équipements concernées



- > **Masse**
  - Masses étalon : classes F1, F2, M1, M2 et M3
  - Balances, bascules, pesons
- > **Force**
  - Capteurs de force
  - Machines de traction (jusqu'à 200 KN) et de compression (jusqu'à 1000 KN)
  - Dynamomètres
  - Tensiomètres
  - Pinces à sertir
- > **Couple**
  - Couplémètres, capteurs de couple
  - Clés et tournevis dynamométriques
  - Visseuses
  - Multiplicateur de couple
- > **Dureté**
  - Machine de dureté (toutes échelles)
  - Duromètre portatif, duromètre shore



## Types de prestations

- > Etalonnage et vérification en laboratoire et sur site client
- > Réparation
- > Formation des utilisateurs à la maîtrise des équipements de mesures et aux calculs d'incertitudes
- > Conseil et mise en œuvre de processus de mesure

## Moyens techniques

- > Machines de traction/compression (100 KN) et capteurs de force (1000 KN) HBM
- > Jeux de barres étalons NORBAR (de 1N.m à 1500N.m) et capteurs de couple NORBAR (jusqu'à 10 000 N.m)
- > Etalons de référence : masses, balances, étalons de dureté ...

## Points forts

- > 25 000 interventions par an
- > 20 ingénieurs et techniciens sur 10 sites principaux
- > Etendue des mesures accréditées

## Références commerciales

- > ABB, AIA, AIRBUS, ALCATEL, AREVA, DASSAULT AVIATION, DCNS, EUROCOPTER, GOODRICH, PSA, RENAULT, SAFRAN, TDF, VALEO, SABENA, SCHNEIDER...

## Accréditation COFRAC



- > **Couple :**  
N°2-1631 Vendôme
- > **Masse :**  
N°2-1953 Vendôme

